

# RESTAURANT, BAR ET HÔTEL / ACCESSOIRES DE BAR

## Tapis de bar en caoutchouc Deluxe Beaumont

Retient la condensation et le trop plein des verres pour garder votre bar propre et sec. Bord en acier inoxydable pour un rendu haut de gamme.

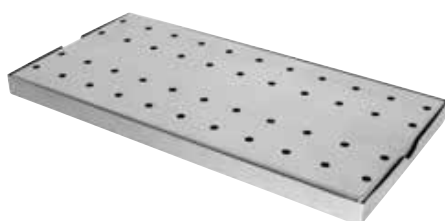
NOUVEAU



Code	Description
CN741	12(H) x 600(L) x 100(P) mm

## Bac récepteur Olympia

Bac récepteur en acier inoxydable pour protéger votre bar des déversements. Compatible lave-vaisselle.



### Specifications

DM219 Affmeting (cm): 40(b) x 20(d).

Code	Description
DM219	400(L) x 200(P)mm

## Supports pour verres à pied Olympia

Supports en acier inoxydable pour un rangement pratique et en toute sécurité des verres à pied. Possibilité de les installer au plafond, dans les corniches des bars ou sous le comptoir.



Code	Description
FD986	72(H)x 255(L)x 105(P)mm
CE307	68(H)x 405(L)x 105(P)mm
CE308	68(H)x 610(L)x 105(P)mm

## Présentoir pour bouteilles de vin Securit

Présentoirs à bouteilles à structure résistante avec tableau pour afficher les prix. Support bouteille 90mmØ, Tableau 130 x 105mm.



Code	Description
DL187	Triple

## Tapis de bar emboîtable

Amortit et protège les verres tout en permettant un séchage efficace. Lavable au lave-vaisselle.



Code	Description
DM121	310(L) x 310(P)mm

## Bac récepteur en acier inoxydable Beaumont

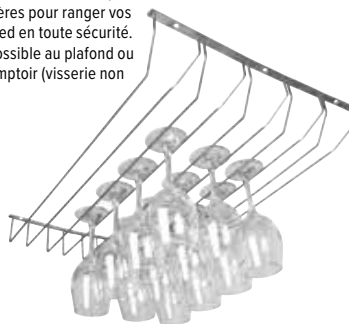
Bac récepteur de bar, idéal pour les mesures de bar.



Code	Description
D825	23(H) x 305(L) x 152(P)mm

## Support pour verres à pied 5 glissières Olympia

Support en fer chromé composé de 5 glissières pour ranger vos verres à pied en toute sécurité. Fixation possible au plafond ou sous le comptoir (visserie non fournie).



Code	Description
GH057	65(H)x 435(L)x 610(P)mm

## Porte-bouteilles Olympia

Support pour ranger efficacement les bouteilles derrière le bar.



### Spécification

F987 Dimensions (mm): 90(H) x 560(L) x 100(P)mm  
DL221 Dimensions(mm): 155(H) x 817(L) x 108(P).  
DL222 Dimensions(mm): 155(H) x 1070(L) x 108(P).

Code	Description
F987	560mm
DL221	810mm
DL222	1066mm

## Tapis de bar en caoutchouc Olympia

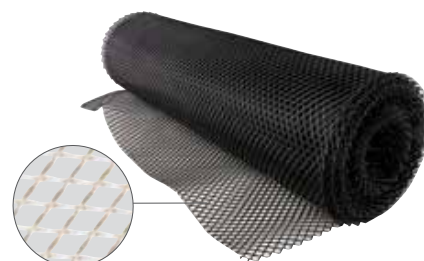
Tapis en caoutchouc noirs antidérapants pour égoutter les verres. Avec picots. Laver à l'eau chaude savonneuse.



Code	Description
C174	678(L) x 81(P)mm
F977	450(L) x 300(P)mm

## Revêtements de bar Multishelf

Evite d'ébrécher les verres et leur permet de sécher à l'air rapidement grâce à une meilleure circulation de l'air. Rouleau transparent de 10m. Se coupe à la longueur désirée.



Code	Description
GH053	Noir 600mm x 10m
K828	Transparent 600mm x 10m

## Supports verres à pied en laiton Beaumont

Rangiez votre verres à pied en toute sécurité et commodément derrière le bar grâce à ces supports classique en laiton poli.



Code	Description
GM203	36(H) x 155(L) x 255(P)mm
GM204	36(H) x 155(L) x 410(P)mm
GM205	36(H) x 155(L) x 610(P)mm

## Casier à verres

Permet d'éviter la casse et les chocs pendant le stockage et le transport. Insert à plusieurs sections pour séparer chaque verre en toute sécurité. Poignées et coins renforcés permettant d'empiler les boîtes pleines, pour un encombrement réduit.



NOUVEAU

### Spécification

E153 24 sections. Taille des sections (mm): 187(H) x 80(L) x 80(P). Dimensions du casier (mm): 190(H) x 500(L) x 340(P).

Code	Description	Hauteur	Qté
E153	24 sections	190mm	5

# ACCESSOIRES DE BAR / RESTAURANT, BAR ET HÔTEL

## Doseurs d'alcool Beaumont

Mesures de bar / doseurs de forme conique traditionnelle à 3 pattes pour supports bouteilles.



Code	Description
K493	25ml
CD283	35ml
K494	50ml

## Doseurs d'alcool Beaumont

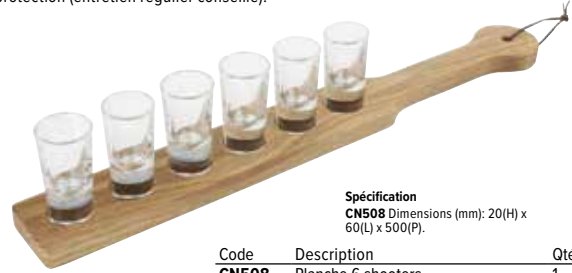
Mesures de bar professionnelles avec cellule optique pour supports bouteilles.



Code	Description
T413	25ml
T415	35ml
T416	50ml

## Planche paddle en chêne Olympia

Parfaite pour le service des shooters ou assortiments de desserts. Enduite d'une huile de protection (entretien régulier conseillé).



**Spécification**  
CN508 Dimensions (mm): 20(H) x 60(L) x 500(P).

Code	Description	Qté
CN508	Planche 6 shooters	1
GF919	Shooter 25ml	12

## Supports bouteilles muraux Olympia

Se fixe facilement au mur. 2 tailles disponibles.



Code	Description
K487	700ml / 1L
W623	1,5L

## Supports de comptoir Olympia

Se fixent au moyen d'un serre-joint. 2 dimensions.



Code	Description
K488	700ml / 1L
W622	1,5L

## Supports bouteilles muraux Olympia

Pour un service plus rapide et plus facile de vos boissons, surtout aux heures de pointe. Gain de place dans les bars bondés.



**Spécification**  
GH050 Dimensions (mm): 320(H) x 245(L)mm.  
GH051 Dimensions (mm): 400(H) x 340(L)mm.

Code	Description
GH050	Pour 3 bouteilles
GH051	Pour 7 bouteilles

## Réserves de bar Vogue

Récipient avec couvercle pour conserver vos préparations et jus. Bec verseur pour faciliter le versement. Récipients supplémentaires pour faire face aux périodes de grande affluence.



**Spécification**  
Dimensions (mm): 330(H) x 95(Ø).

Code	Description
C167	Rouge 1L
C176	Orange 1L
C168	Vert 1L
C187	Blanc 1L
C175	Jaune 1L

Stockage facile des liquides



## Bouteilles verseuses Beaumont

Solution idéale et élégante pour un bar animé. Plastique léger et durable facile à nettoyer. Couvercles de couleur pour identifier facilement le contenu.



**Spécification**  
Dimensions(mm): 340(H) x 100(L) x 100(P).

Code	Description
DL261	Rouge 1L
DL265	Verte 1L
DL264	Blanche 1L

Stockage facile des liquides



## Casiers à bouteilles en métal et bois

Unités entièrement modulaires en pin de haute qualité et acier galvanisé avec des clips de fixation uniques pour assembler les porte-bouteilles. Trous profonds pour stocker les bouteilles en toute sécurité. Assemblage facile. Colis plat et fixations murales fournies.



**Spécification**  
F283 Casier pour 15 bouteilles: emplacements 95(Ø)mm. Dimensions (mm): 230(H) x 520(L) x 230(P). Poids 2.7kg.  
F284 Casier pour 30 bouteilles: emplacements 95(Ø)mm. Dimensions (mm): 412(H) x 612(L) x 228(P). Poids 5.4kg.  
F285 Casier pour 72 bouteilles: emplacements 95(Ø)mm. Dimensions (mm): 810(H) x 810(L) x 230(P). Poids 11.9kg.  
DN635 Casier pour 90 bouteilles: emplacements 95(Ø)mm. Dimensions (mm): 1000(H) x 810(L) x 230(P). Poids 14.3kg.

Code	Description
F283	Casier 15 bouteilles
F284	Casier 30 bouteilles
F285	Casier 72 bouteilles
DN635	Casier 90 bouteilles

## Nécessaire à givrer Olympia

Pour givrer le bord des verres. En plastique ABS.



Code	Description
F978	70(H) x 200(L) x 160(P)mm

ART DE LA TABLE

RESTAURANT, BAR ET HOTEL

MOBLIER

USAGE UNIQUE ET ENTRETIEN

VÊTEMENTS ET CHAUSSURES

CUISINE

MOBLIER DE CUISINE, CHAÎNETS ET ÉCHELLES

MATÉRIEL ÉLECTRIQUE ET DE CUISSON

FROID

# RESTAURANT, BAR ET HÔTEL / ACCESSOIRES DE BAR

## Mesure de bar conique Olympia

Mesure double avec une finition élégante inox ou gris titane. Idéale pour les cocktails.

- Mesures 25ml et 50ml



Code	Description
DR626	Gris titane   25/50ml
DR593	Inox   25/50ml

## Mesure de bar conique cuivre Olympia

Mesure double avec une finition cuivre élégante.



Code	Description
DR606	Cuivre   25/50ml

## Mesure de bar tube inox

Article de bar essentiel, cette mesure en acier inoxydable permet un double dosage de 25ml et 50ml.



Code	Description
GH054	25ml/ 50ml

## Bec verseur débit moyen Bonzer

Bec verseur en acier inoxydable avec entrée d'air stop débit offrant la possibilité de ralentir l'écoulement.



Code	Description	Qté
GD685	Acier inoxydable	12

## Mesures de bar Beaumont

Acier inoxydable. Estampillage CE.



Code	Description
K498	35ml
D963	50ml
D961	125ml
D962	175ml

## Bouchon doseur à écoulement moyen ou rapide Olympia

Écoulement moyen ou rapide. Doseur en métal chromé effilé. Bouchon fourni, rechanges vendues séparément.



	Code	Description
1	C164	Écoulement moyen
2	C166	Écoulement rapide
3	DR623	Gris titane   Bec verseur

## Doseur Freeflow Beaumont

Bouchon verseur chromé à débit moyen avec collier noir.



**Spécification**  
DL225 Dimensions(mm): 75(H) x 32(L) x 32(P).

Code	Description	Qté
DL225	Plastique/chrome	10

## Mesure de spiritueux Beaumont

A utiliser avec les mesures de bar. Sans marque CE.



Code	Description
C171	25ml
C172	50ml

## Joint pour bouchon doseur Optic Beaumont

Joint pour empêcher la fuite au niveau du col de la bouteille. Convient pour les bouteilles de 700 millilitres et 1,5 litres.



Code	Description	Qté
GK109	700ml / 1,5L	20

## Doseur Beaumont

Doseur débit rapide pour les boissons alcoolisées et jus de fruits. Construction d'une seule pièce.



**Spécification**  
DL224 Dimensions (mm): 70(H) x 33(L) x 33(P).

Code	Description	Qté
DL224	Plastique	10

## Bec verseur Beaumont

Bec verseur à débit moyen en laiton chromé pour une plus grande durabilité.



Code	Description	Qté
CK509	Laiton chromé	12

# ACCESSOIRES DE BAR / RESTAURANT, BAR ET HÔTEL

## Capuchon pour bec verseur Beaumont

Couvre les becs verseurs et empêche l'évaporation.



Code	Description	Qté
<b>GH048</b>	59(H)x 13(Ø)mm	12

## Pompe et bouchons Vacu-Vin

Pour conserver les bouteilles de vin ouvertes. Emission d'un clic lorsque le vide est réalisé. Ne convient pas pour les vins mousseux. 2 bouchons inclus.



Code	Description
<b>CC055</b>	Pompe
<b>CC195</b>	Bouchons de recharge (lot de 2)

## Bouchon hermétique Olympia

Une manière facile de reboucher les bouteilles entamées. Système à levier.



Code	Description
<b>J376</b>	16mm (Ø)

## Shaker à cocktail de luxe Olympia

Shaker en acier inoxydable avec couvercle et bec verseur. Revêtement PVC pour une bonne prise en main.



Code	Description
<b>CD272</b>	700ml

## Shaker Boston Olympia

Récipient en acier inoxydable et verre. A utiliser ensemble ou séparément. Vendus séparément.



Code	Description	Qté
<b>F974</b>	Récipient 800ml	1
<b>CD029</b>	Verre 455ml	12

## Bouchon champagne Tappo Olympia

Pour bouteilles de champagne entamées.



Code	Description
<b>C195</b>	35mm (Ø)

## Shaker à cocktail Olympia

Shaker en acier inoxydable, finition gris titane.



Code	Description
<b>DR628</b>	Gris titane   550ml

## Shaker et verre Boston Aps

Un classique du bar, ce kit shaker et verre Boston est essentiel à tout barman.



Code	Description
<b>5766</b>	Shaker 800ml, verre 455ml

## Shaker à cocktail Olympia

Shaker au design classique en inox poli.



Code	Description
<b>C581</b>	780ml

## Shaker Boston Olympia

Récipient en acier inoxydable plaqué cuivre ou gris titane. A utiliser avec un verre ou seul.



Code	Description	Qté
<b>DR609</b>	Cuivre   700ml	1
<b>DR629</b>	Gris titane   700ml	1
<b>CD029</b>	Verre 455ml	12

## Kit barman Bonzer

Un kit contenant tous les ustensiles essentiels à la réalisation de délicieux cocktails. Contient une mesure de bar de 25/50ml, 3 becs verseurs, un pilon, un verre à mélange et un shaker Boston, une cuillère à mélange, une passoire avec pattes, une passoire Julep et une passoire fine de bar.



Code	Description
<b>GH470</b>	11 pièces



ART DE LA TABLE

RESTAURANT, BAR ET HÔTEL

MOBLIER

USAGE UNIQUE ET ENTRETIEN

VÊTEMENTS ET CHAUSSURES

CUISINE

MOBLIER DE CUISINE, CHAÎROTS ET ÉCHELLES

MATÉRIEL ÉLECTRIQUE ET DE CUISSON

FROID



# RESTAURANT, BAR ET HÔTEL / ACCESSOIRES DE BAR

## Siphon à eau de seltz classique Isi

Finition brillante élégante avec un treillis en acier inoxydable.



Code	Description	Qté
<b>CR708</b>	1L	1
<b>GH056</b>	Recharges	10

## Siphon à eau de seltz Olympia

Siphon noir permettant de gazéifier les boissons. Parfait pour les bars à cocktails. S'utilise avec des cartouches de CO<sup>2</sup>.



Code	Description	Qté
<b>CE341</b>	Siphon 1L	1
<b>GH056</b>	Recharges	10



## Pincettes à glaçons Olympia

Pince en acier inoxydable.



Code	Description
<b>C192</b>	Inox   160mm
<b>DR627</b>	Gris titane   160mm

## Shaker 2 pièces Boston Beaumont

Récipient et verre en inox poli. A utiliser ensemble ou séparément.

NOUVEAU



Code	Description
<b>DF225</b>	Gobelet 532ml   Récipient 828ml

## Mug cuivre Olympia

Mug en inox plaqué cuivre, parfait pour servir des cocktails très frais.



Code	Description
<b>DR610</b>	Cuivre   500ml

## Pilon

Pilon en plastique à extrémité dentelée pour n'oublier aucun ingrédient lors de son utilisation. Lavable au lave-vaisselle.



Code	Description
<b>D868</b>	210mm

## Pilon en bois Beaumont

Pilon à cocktails en bois dur.



Code	Description
<b>CN181</b>	205(H) x 27(Ø)mm

## Pilon embout en silicone Olympia

Élégant pilon, parfait pour libérer les saveurs des ingrédients et proposer des cocktails inoubliables. 212(L) x 34(Ø)mm.



Code	Description
<b>DR592</b>	Inox
<b>DR622</b>	Gris titane

## Cuillère à mélange Olympia

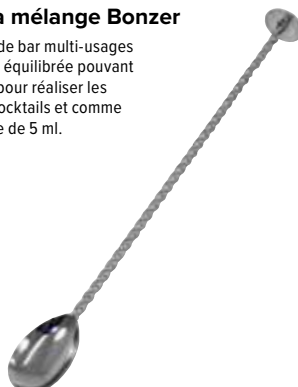
Élégante et parfaitement adaptée aux verres de grande taille. Plusieurs finitions disponibles.



Code	Description
<b>K474</b>	Inox   290mm
<b>DR635</b>	Gris titane   290mm

## Cuillère à mélange Bonzer

Une cuillère de bar multi-usages parfaitement équilibrée pouvant être utilisée pour réaliser les étages des cocktails et comme pilon. Mesure de 5 ml.



Code	Description
<b>GD689</b>	250(L) x 25(Ø)mm



# ACCESSOIRES DE BAR / RESTAURANT, BAR ET HÔTEL

## Passoire à shaker 4 branches Olympia

Parfaite pour une utilisation dans un bar à cocktails chic.  
Acier inoxydable décliné dans des finitions attrayantes.



Code	Description
<b>DR590</b>	Inox   197mm
<b>DR620</b>	Gris titane   197mm

## Passoire à cocktail Julep Olympia

Créez des cocktails parfaits et lisses avec cette passoire en acier inoxydable.



Code	Description
<b>DM218</b>	Inox   160mm

## Passoire Hawthorne Bonzer

Passoire en acier inoxydable durable, de haute qualité, 2 branches.



Code	Description
<b>CY054</b>	2 branches

## Plateau à addition Olympia



Code	Description
<b>CM759</b>	150 x 120mm

## Passoire de bar Olympia

En acier inoxydable.



Code	Description
<b>CF648</b>	Inox   200mm
<b>DR621</b>	Gris titane   200mm

## Passoires Vogue

En acier inoxydable avec manche. Lavables au lave-vaisselle.



Code	Description
<b>C799</b>	100mm (Ø)
<b>C800</b>	140mm (Ø)
<b>C801</b>	180mm (Ø)

## Presse-citron

Acier inoxydable.



Code	Description
<b>P329</b>	35(H) x 85(L) x 70(P)mm

## Plateau à addition Beaumont

En acier inoxydable, idéal pour les restaurants.



Code	Description
<b>CJ988</b>	140(Ø)mm

## Passoire Beaumont

Acier inoxydable.



Code	Description
<b>F975</b>	2 branches

## Passoire Beaumont

Acier inoxydable.



Code	Description
<b>F976</b>	4 branches

## Presse-agrumes

En plastique blanc avec réservoir et bec verseur.



Code	Description
<b>K602</b>	95(H)x 80(Ø)mm

## Pique-fiches Olympia

Pratique pour les fiches ou additions.



Code	Description
<b>C568</b>	150(H) x 150(Ø)mm

ART DE LA TABLE

RESTAURANT, BAR  
ET HÔTEL

MOBILIER

USAGE UNIQUE  
ET ENTRETIEN

VÊTEMENTS  
ET CHAUSSURES

CUISINE

MOBILIER DE CUISINE,  
CHARIOTS ET ÉCHELLES

MATÉRIEL ÉLECTRIQUE  
ET DE CUISSON

FROID

# RESTAURANT, BAR ET HÔTEL / ACCESSOIRES DE BAR

## Boîte à compartiments dôme San Jamar

Convient en tout lieu et permet le stockage des garnitures, condiments, des pailles, des agitateurs ou pics de différentes tailles. Packs réfrigérés également disponibles pour maintenir les condiments à la température désirée (vendus séparément).



1



2



3

Code	Description
1 <b>DM112</b>	4 bacs compartiments
2 <b>DM113</b>	5 bacs compartiments
3 <b>DM114</b>	Packs réfrigérés

Spécification
<b>DM112</b> Dimensions (mm): 155(H) x 510(L) x 155(P). Poids 1.59kg.
<b>DM113</b> Dimensions (mm): 155(H) x 585(L) x 155(P). Poids 1.81kg.
<b>DM114</b> Dimensions (mm): 140(H) x 230(L) x 165(P). Poids 2kg.

## Boîte à compartiments Beaumont

Combine garnitures et présentoir de serviettes, agitateurs, etc. Matériau plastique pour une non contamination des ingrédients garantie. Couvercle en plastique transparent. Serviettes 2 plis pliées en 4 vendues séparément.



Code	Description	Qté
<b>D871</b>	Boîte à compartiments 1	1
<b>CK881</b>	Serviettes blanches	1500

Spécification
<b>D871</b> Dimensions (mm): 95(H) x 605(L) x 155(P).

## Présentoir de bar Olympia Kristallon

Présentoir de bar à 3 compartiments pour les serviettes, les pailles etc. S'utilise avec des serviettes cocktail 2 plis 250x250 pliées - dimension pliée 125mm (vendue séparément). 240(H) x 150(L) x 105(P)mm.



Code	Description	Qté
<b>F980</b>	Présentoir de bar	1
<b>CM560</b>	Cocktail 250 x 250mm pliage 1/4 (1 pli)	2000

## Boîtes à compartiments Olympia

Boîtes à garnitures en inox avec trois ou six compartiments et couvercle à charnière pour protéger le contenu.



9



10

Code	Description
9 <b>K490</b>	3 compartiments de 950ml
10 <b>K489</b>	6 compartiments de 475ml

Spécification
Dimensions (mm): 76(H) x 460(L) x 152(P). Poids : 1,09kg.

## Planche à découper de bar Hygiplas

Planche à découper de bar avec poignée, pour préparer vos découpes de fruits et garnitures. En polyéthylène basse densité.



Code	Description
<b>CD269</b>	Blanche
<b>DC717</b>	Noire

Spécification
<b>CD269</b> 6(H) x 150(L) x 250(P)mm
<b>DC717</b> 7(H) x 153(L) x 255(P)mm

## Planche et couteau de bar Vogue

Planche à découper en bois de 15 x 23 cm et couteau Victorinox à deux dents. Vendus séparément.



Code	Description
<b>C461</b>	230 x 150 x 25mm
<b>C653</b>	Noir 130mm

# ACCESSOIRES DE BAR / RESTAURANT, BAR ET HÔTEL

## Presse-citron et citron vert Olympia

En alliage d'aluminium résistant. 50(H) x 210(L) x 70(P)mm.



Code	Description
DM105	210(L)mm

## Presse-agrumes Olympia

Gamme de presse-agrumes manuels en émail.



Code	Description	Spécification
DP123	Citron vert	DP123 205(L) x 55(H)mm
DP122	Citron	DP122 225(L) x 60(H)mm
DP121	Orange	DP121 240(L) x 70(H)mm

## Pailles en papier blanches Fiesta



Code	Description	Qté
DE925	Blanc   210mm	250

## Pailles en papier noires Fiesta



Code	Description	Qté
DE926	Noir   210mm	250

## Pailles agitateurs en papier Fiesta

Paille et agitateur combinés.



Code	Description	Qté
CY080	142mm	250

## Coupe-citron Beaumont

Coupe des agrumes entiers (diamètre max 65mm) en 8 sections, idéal pour garnir les cocktails. Plus sûr et plus rapide qu'un couteau. Lames en acier inoxydable.



Code	Description
GM206	187(H) x 197(L) x 203(P)mm

## Pailles en papier vertes et blanches Fiesta



Code	Description	Qté
DE928	Blanc et vert   210mm	250

## Pailles en papier rouges et blanches Fiesta



Code	Description	Qté
DE927	Rouge et blanc   210mm	250

## Parasols en papier Fiesta

Assortiment de couleurs. 170(L)mm.



Code	Qté
CL443	144

## Agitateurs cocktails en bouleau Fiesta

Alternative élégante et durable au plastique.



Code	Description	Qté
DB492	100mm	100
DB493	150mm	100
DB494	200mm	100

## Distributeur de pailles Olympia

Distributeur de pailles traditionnel cylindrique en acétate. Longueur maximale des pailles : 215mm. 270(H) x 90(Ø)mm. Couvercle en acier inoxydable. Pailles non fournies.



Code	Description
T267	Transparent

## Sous-verres

Papier 8 épaisseurs. 90 mm.



Code	Description	Qté
U639	Sous-verres	1000

## Piques à cocktail Fiesta



Code	Description	Qté
CC461	80mm	1000

ART DE LA TABLE

RESTAURANT, BAR  
ET HOTEL

MOBLIER

USAGE UNIQUE  
ET ENTRETIEN

VÊTEMENTS  
ET CHAUSSURES

CUISINE

MOBLIER DE CUISINE,  
CHAIROTS ET ÉCHELLES

MATÉRIEL ÉLECTRIQUE  
ET DE CUISSON

FROID



# RESTAURANT, BAR ET HÔTEL / ACCESSOIRES DE BAR

## Bac à glaçons en silicone

Bac à glaçons en silicone flexible pour faciliter le retrait des cubes de glace. Livré avec un plateau en plastique pour faciliter le transport et le stockage. Lavable au lave-vaisselle. 40(H) x 345(L) x 185(P)mm.

NOUVEAU



### Spécification

CS550 Dimensions : 40(H) x 345(L) x 40(P)mm.

Code	Description
CS550	32 glaçons

## Bac à glaçons

Bac flexible en polyéthylène basse densité. 25(H) x 93(L) x 250(P)mm.



Code	Description
C190	21 cubes

## Presse-agrumes en fonte Olympia

Presse-agrumes professionnel à levier facile à utiliser, doté d'un cône en acier inoxydable amovible et lavable au lave-vaisselle, ainsi qu'un support et un récipient en acier inoxydable. Placer le récipient en dessous de l'appareil pour récupérer le jus.



### Spécification

CF339 Dimensions (mm): 475(H) x 210(L) x 365(P). Poids 8kg.

Code	Description
CF339	Noir

## Pelle à glaçons perforée Olympia

Pelle perforée. Acier inoxydable.



Code	Description
CF647	190(L)mm x 60(Ø)mm

## Broyeur à glace manuel Beaumont

Système de ventouse à la base pour plus de stabilité.



Code	Description
CK717	Blanc

## Broyeur à glaçons manuel Olympia

En acier inoxydable. Pelle fournie.



Code	Description
C824	Acier inoxydable

## Refrigidisseur rapide Vacu-Vin

On le sort du congélateur et on refroidit la bouteille en 5 minutes environ. Permet de maintenir le contenu frais pendant des heures. Convient pour la plupart des bouteilles de vin. Réutilisable, en toute sécurité. Utiliser indépendamment ou comme chemise supplémentaire pour les rafraichisseurs à vin rapides.



### Spécification

K511 Dimensions(mm): 140(H)x 175(L)x 30(P).

Code	Description
K511	Refrigidisseur

## Seau pour refroidisseur rapide Vacu-Vin

Seau à vin élégant avec chemise amovible pour rafraîchir les bouteilles en environ cinq minutes. Chemises supplémentaires vendues séparément (K511).



### Spécification

CD411 Dimensions (mm): 208(H) x 155(Ø).

Code	Description
CD411	Noir

## Couteau à tomate (denté) Victorinox

Idéal pour couper les citrons et autres agrumes.



Code	Description
C628	Noir 11cm
C984	Rouge 11cm

## Mini seau à glace Olympia

Seau à glace en inox poli avec oreilles. Idéal pour le service en chambre.



Code	Description
CM863	1L

## Seau à glace isotherme Olympia

Seau en acier inoxydable double paroi. 180(Ø) x 180(H)mm.



Code	Description
C569	3,3L

# ACCESSOIRES DE BAR / RESTAURANT, BAR ET HÔTEL

## Seau à glace gris titane Olympia

Seau inox double paroi doté d'une finition gris titane. Avec couvercle. 15(h) x 12(Ø)cm.



Code **DR742**  
Description Gris titane | 1L

## Seau à vin inox 3,5L Olympia

Seau à vin avec une finition attrayante en acier inoxydable.



Code **DR594**  
Description Inox

## Seau à glace Comas

Seau à glace à anneaux en inox 18/10. 130(H) x 145(Ø)mm.



Code **DY417**  
Description 1,4L

## Seau à glace isotherme Olympia

Seau en acier inoxydable fourni avec une pince. Rangement de la pince dans le couvercle. 140(Ø) x 150(H)mm.



Code **L279**  
Description 1,23L

## Seau à glace 10L Beaumont

Seau à glace grande capacité avec couvercle et grille de drainage amovible. Finition en aluminium brossé contemporaine.



Code **D848**  
Description 217(H) x 292(Ø)mm

## Seau à glace galvanisé Olympia

Conservez vos glaçons dans ce seau à glace en acier inoxydable de style rustique avec couvercle.



Code **CK824**  
Description 3,4L

## Seaux à vin / Champagne en acrylique Aps

Seaux en acrylique pour présenter et maintenir au frais les bouteilles de vin ou de champagne. Poignées pratiques.



**Spécification**  
**Petite taille.** Dimensions (mm): 210(H) x 270(L) x 200(P). Peut contenir jusqu'à 2 bouteilles.  
**Grande taille.** Dimensions (mm): 255(H) x 350(L) x 270(P). Peut contenir jusqu'à 3 bouteilles.

Code **CF310** Petite taille transparent  
Code **CF312** Petite taille noir  
Code **CF311** Grande taille noir

## Rafraîchisseur à vin Salsa Bonzer

Rafraîchisseur à vin en acrylique empilable pouvant être porté d'une seule main.



Code **GD670**  
Description 281(H) x 198(Ø)mm

## Seau à champagne Serroni

Seau à champagne aluminium poli.



Code **J373**  
Description 200(H) x 200(Ø)mm.

## Rafraîchisseur à vin gris titane Olympia

Met deze elegante, dubbelwandige koeler kunt u de flessen van uw gasten langer koel houden.



Code **DR743**  
Description Gris métal | 195(H) x 120(Ø)mm

## Seau à champagne Comas

Optez pour un style classique avec ce seau résistant en acier inoxydable.



Code **CS036**  
Description 210(H) x 220(Ø)mm

## Rafraîchisseur cuivre Olympia

Rafraîchisseur élégant double paroi avec une finition cuivre rétro.

NOUVEAU



Code **DR741**  
Description Cuivre | 195(H) x 120(Ø)mm

ART DE LA TABLE

RESTAURANT, BAR  
ET HÔTEL

MOBILIER

USAGE UNIQUE  
ET ENTRETIEN

VÊTEMENTS  
ET CHAUSSURES

CUISINE

MOBILIER DE CUISINE,  
CHARIOTS ET ÉCHELLES

MATÉRIEL ÉLECTRIQUE  
ET DE CUISSON

FROID

# RESTAURANT, BAR ET HÔTEL / ACCESSOIRES DE BAR

## Seau à Champagne en acrylique

Seau à glace élégant pour rafraîchir et servir les vins.

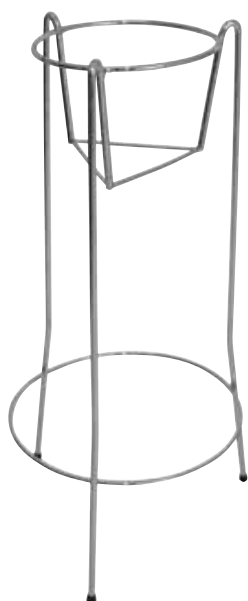
NOUVEAU



Code	Description
CF649	210(H) x 210(Ø)mm

## Support seau à Champagne Olympia

Support chromé empilable pour seau à Champagne. Convient pour tous les seaux sauf le C578.



Empilable

**Spécification**  
CD957 Dimensions maximum du seau (mm) : 120(H) x 175(Ø) (en haut).

Code	Description
CD957	620(H)mm

## Seau à Champagne Olympia

Seau en acier inoxydable poli.



Code	Description
C578	Seau 190(H) x 204(Ø)mm

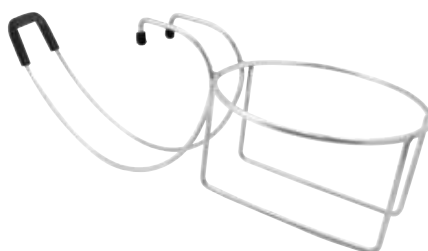
## Seau à champagne et support Olympia

Seau à vin et support en acier inoxydable brossé. Le support est compatible uniquement avec le seau à vin K406, chacun étant vendu séparément.



## Support seau à vin Olympia

Peut être fixé au bord de la table. Idéal lorsque l'espace au sol est limitée. S'adapte pour C578, K406, J373.



Code	Description
DP115	177(H) x 190(Ø)mm

**Spécification**  
K406 4L. Dimensions (mm): 190(H) x 190(Ø).  
K407 Dimensions (mm): 559(H) x 152(Ø).

Code	Description
K406	Seau 190(H) x 190(Ø)mm
K407	Support

## Rafrâchisseurs à vin Aps

Rafrâchisseurs isothermes élégants et pratiques, de différents styles. Permettent de maintenir la température des boissons plus longtemps en les isolant de la température ambiante.



Code	Description
1 C238	Transparent
2 C386	Inox brossé
3 DM118	Acier poli

**Spécification**  
C238 Dimensions (mm): 230(H) x 120 (Ø ext.) x 100 (Ø int.).  
C386 Dimensions (mm): 200(H) x 120(Ø).  
DM118 Dimensions (mm): 196(H) x 120(Ø).

# ACCESSOIRES DE BAR / RESTAURANT, BAR ET HÔTEL

## Seau à champagne Olympia

Seau en acier inoxydable poli pouvant contenir une bouteille de vin ou champagne. 210(H) x 390(Ø)mm.



Code Description  
**CK800** 12L

## Décapsuleur Deluxe Olympia

Ouvre-bouteilles de barman traditionnel en acier inoxydable avec revêtement PVC pour une bonne prise en main.



Code Description  
**CD273** 179(L)mm

## Seau à champagne Aps

Acier inoxydable 18/8 poli. 13,5L. 240(H) x 370mm(Ø).



Code Description  
**U217** 13,5L

## Décapsuleur Crown Olympia

Acier inoxydable chromé.



Code Description  
**J379** 93(L)mm

## Limonadier Beaumont

Acier inoxydable haute qualité avec design incurvé et ergonomique.



Code Description  
**DF158** 110x 30x 10mm

## Ouvre-bouteilles Olympia

Décapsuleur en acier inoxydable.



Code Description  
**D866** 180(L)mm

## Sommelier Pulltex

Sommelier double levier très efficace, même pour extraire les bouchons les plus difficiles. En métal avec manche revêtu de téflon. Lame dentée résistant à l'usure.



Code Description  
**GF270** Noir 120x 20x 15mm

## Tire-bouchon à levier

Tire-bouchon chromé professionnel de haute qualité avec double levier.



Code Description  
**J158** 170(L)mm

## Tire-bouchon de serveur Bonzer

Léger et facile à utiliser pendant le service, avec décapsuleur, lame et tire-bouchon biseauté.



Code Description  
**D607** 20(H)x 40(l)x 160(L)mm

## Tire-bouchon de serveur Beaumont

Tire-bouchon style limonadier facile à utiliser. Petit et compact. Bordeaux.



Code Description  
**D786** 110(L)x 20x 10mm

## Tire-bouchon levier articulé Olympia

Levier en 2 parties pour une ouverture plus facile.



Code Description  
**D833** 120(L)mm

## Tire-bouchon Pirouette

Tire-bouchon de serveur de haute qualité avec un coupe capsule à 4 couteaux et une tige extra longue.



Code Description  
**CB019** 150(L)mm

## Limonadier Grunweg

Limonadier double levier avec finition en bois verni. Mécanisme de grande qualité et à lame rétractable pour couper la collerette.



Code Description  
**DM107** 120(L)mm

## Décapsuleur mural et boîte de récupération Beaumont

Boîte de récupération de capsules et décapsuleur mural en plastique et chrome (vendus séparément).



5



4

Code Description  
**4 J377** Décapsuleur  
**5 J378** Boîte

## Porte-clés rétractable Aps

Pour un accès facile aux cartes magnétiques et aux clés. En acier inoxydable.



Code Description Qté  
**DP109** 20(H) x 40(Ø)mm 2

ART DE LA TABLE

RESTAURANT, BAR  
ET HÔTEL

MOBILIER

USAGE UNIQUE  
ET ENTRETIEN

VÊTEMENTS  
ET CHAUSSURES

CUISINE

MOBILIER DE CUISINE,  
CHAIROTS ET ÉCHELLES

MATÉRIEL ÉLECTRIQUE  
ET DE CUISSON

FROID